

Skyscape The Massachusetts Eye & Ear Infirmary Illustrated Manual of Ophthalmology (MAOph)
By Dr. Cristina Hubert

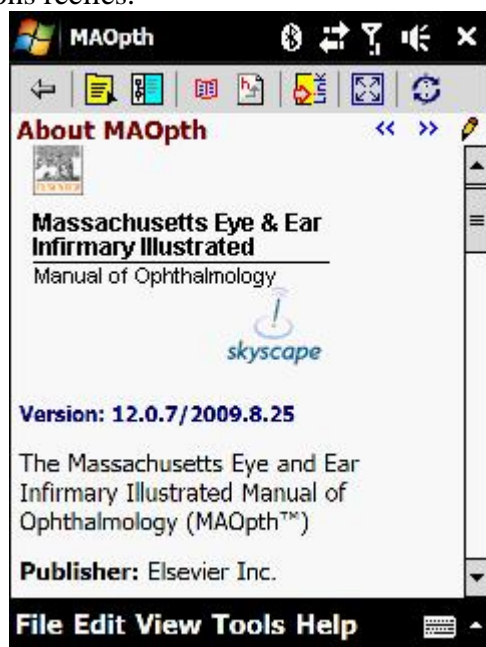
Commentaires générales

Skyscape a créé une interface élégante et facile à utiliser pour des livres de référence médicale (ex. Massachusetts Eye & Ear Infirmary, Wills Eye Manual, Evidence Based Medicine – quelques titres révisés), donnant un accès rapide et simple à des informations médicales importantes et à jour.

Skyscape n'écrit pas les livres, mais rendent des textes de référence standards disponibles sur les Pocket PC, dans un compagnon portable et toujours à jour et avec les liens entre les différents titres de Skyscape.

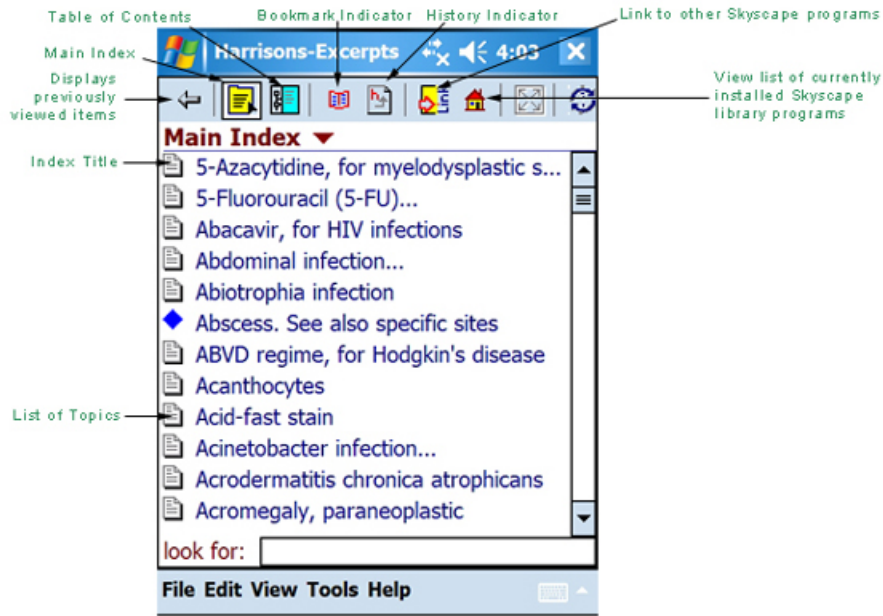
Massachusetts Eye & Ear Infirmary est un des livres les plus connus en ophtalmologie, utilisé par les internes, ophtalmologues et urgentistes. Le livre donne des informations complètes sur toutes les pathologies oculaires, pas seulement de point de vue diagnostics et thérapies mais avec des images de grande qualité, qui lui donne son authenticité.

Skyscape le vend pour \$ 74.95, le même prix que vous le trouverez chez Amazon en livre broché. Autant qu'ophtalmologue je testais le logiciel dans un environnement clinique et dans des situations réelles.

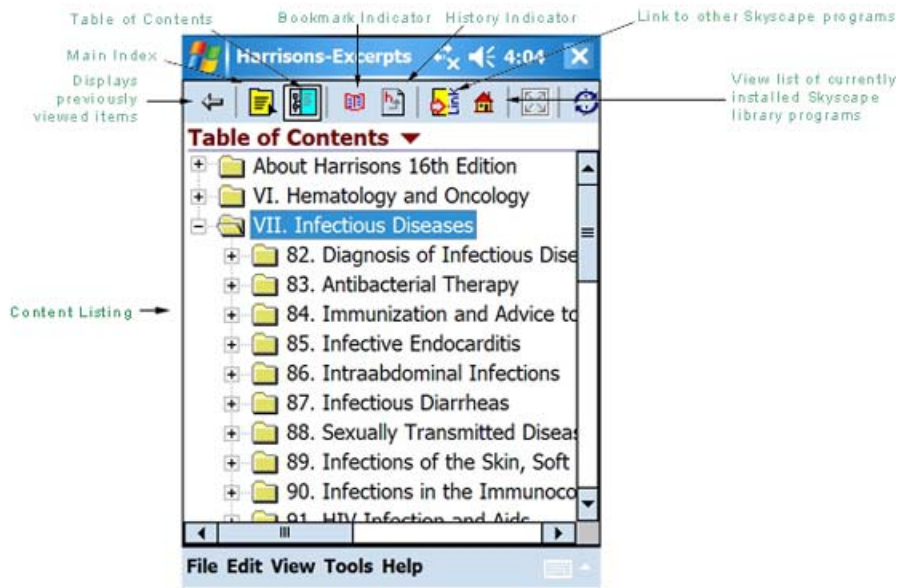


Interface

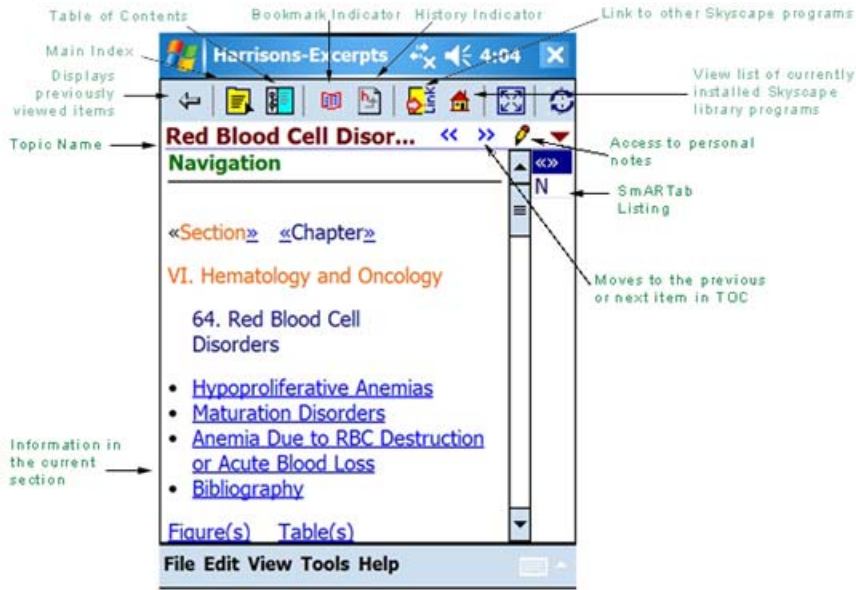
Les images suivantes (capturées du site Skyscape) montrent les éléments principaux du logiciel.



Pocket PC Index View



Pocket PC Table of Contents View



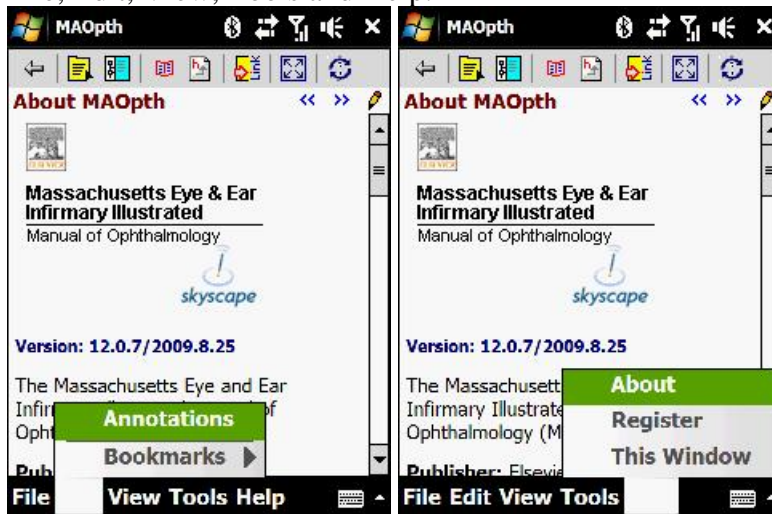
Pocket PC Topic View

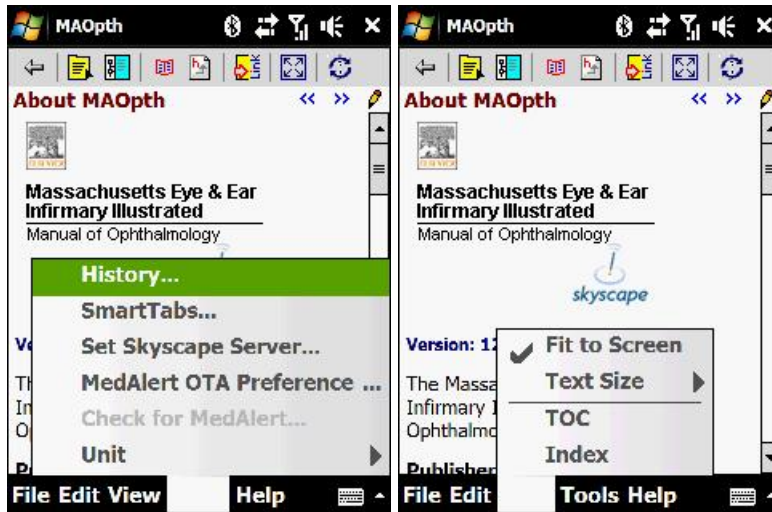
Comme vous pouvez le constater par ces images, l'interface est plutôt simple et propre.

Menu Options

Les images suivantes montrent les options disponibles dans le menu :

File, Edit, View, Tools and Help.





Annotations

Cette option vous permet de rajouter des commentaires textuels ou vocaux à n'importe quel sujet dans le livre.

Bookmarks

Les bookmarks sont des markers qui vous permettent d'aller rapidement à des sujets à partir du menu bookmark.

Fit to screen

Quand cette option est activée (il y a un trait de repaire à côté), le texte est ajusté de manière que seule la barre de défilement verticale est nécessaire pour visionner le texte. Quand elle est désactivée, le texte apparaît tel que dans le livre – il vous faudra utiliser les barres de défilement vertical et horizontal pour visionner le texte. Nous préférons l'option activée.

Text Size

Avec cette option, on peut changer la taille des caractères.

TOC

Vous amène à la table des matières.

Index

Vous amène à l'indexe.

History

Vous présente la liste des sujets que vous avez déjà visionnés, vous permettant de retourner à quelque chose que vous regardiez avant.

SmartTabs - Les SmartTabs sont les onglets de catégories qui apparaissent sur la droite de la fenêtre dans la vue d'un sujet. Ici, vous pouvez changer l'ordre, les titres, et le texte affiché sur l'onglet.

Set Skyscape Server (seulement sur PocketPC) – Vous permet de spécifier l'adresse internet du serveur de Skyscape et de se connecter avec votre nom d'utilisateur et mot de passe utilisés pour les mis-à-jour.

MedAlert OTA Preference

Cette option permet de vérifier chaque jour ou quand on désire via le réseau sans fils les messages MedAlert.

Unit

On peut changer les unités de mesure entre le système conventionnel (U.S.) ou SI métrique.

Toolbar

Sur le haut de la fenêtre il y a une barre d'outils de 8 boutons. La fonction de chaque bouton est (dans l'ordre dans lequel ils apparaissent) :

Back

Vous ramène à l'emplacement précédent dans le livre.

Index

Vous amène à l'indexe.

TOC

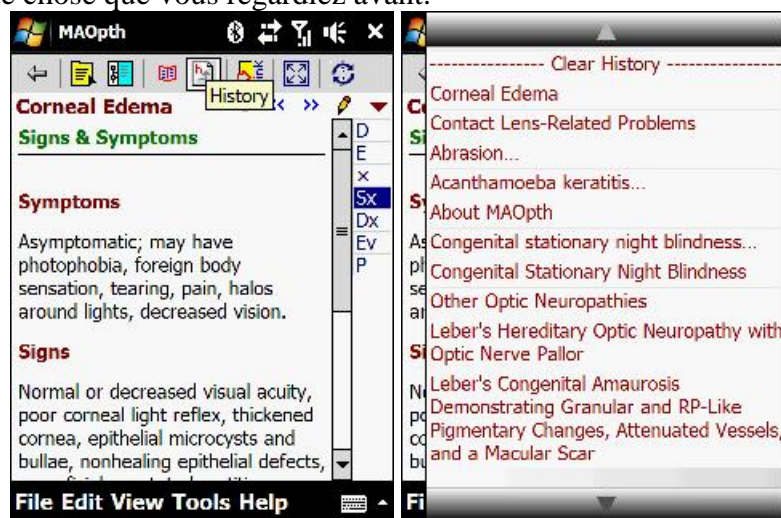
Vous amène à la table des matières.

Bookmark

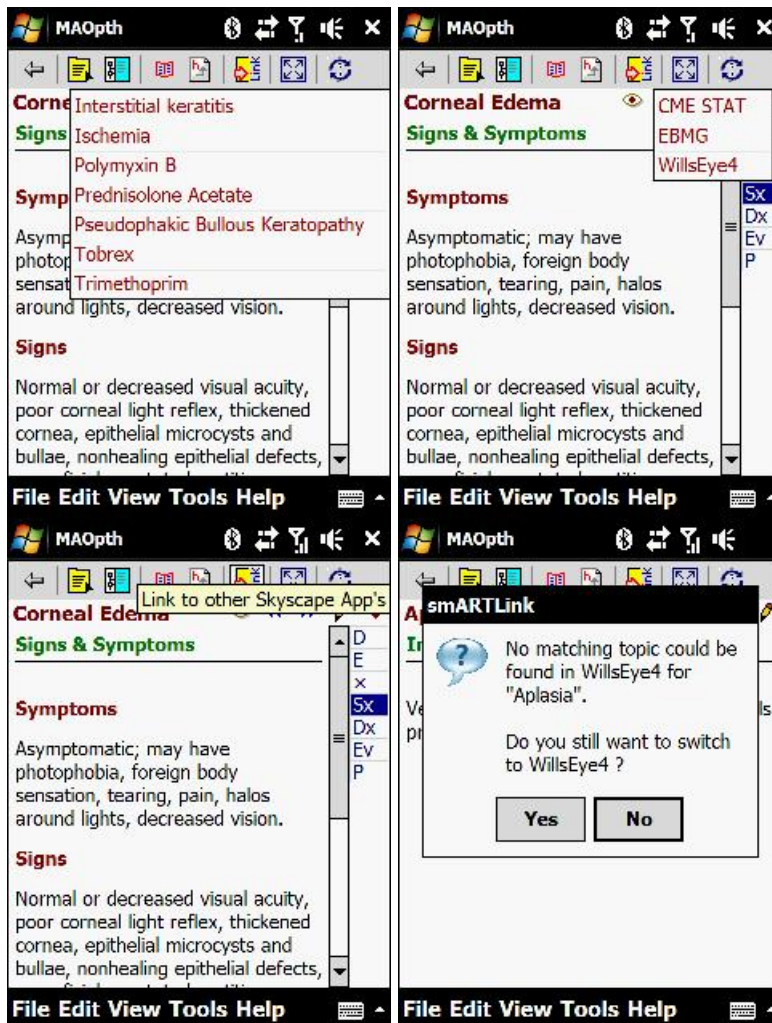
Les bookmarks sont des markers qui vous permettent d'aller rapidement à des sujets à partir du menu bookmark.

History

Vous présente la liste des sujets que vous avez déjà visionnés, vous permettant de retourner à quelque chose que vous regardiez avant.

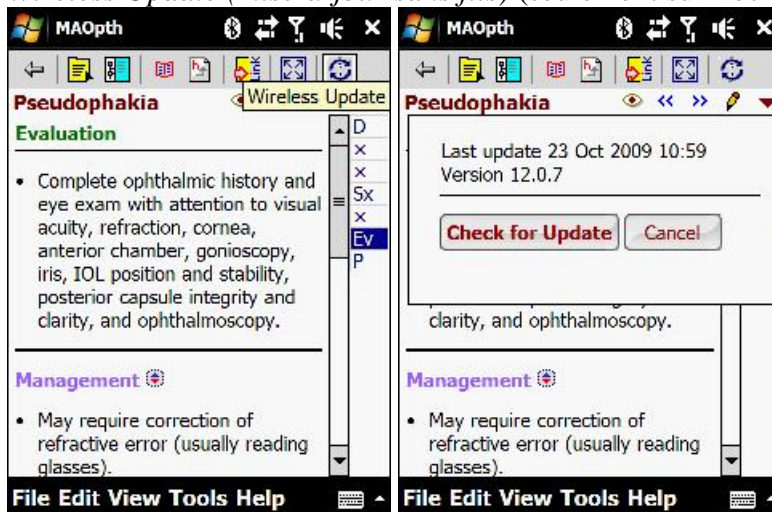


Link –Le SmartLink de Skyscape affiche une liste de liens vers d'autres livres que vous avez installés (dans mon cas CME Stat, EBMG et Wills Eye 4) et si vous êtes sur un sujet, cela vous amènera aux sujets en rapport dans le livre que vous avez sélectionné. Si vous êtes sur l'index et vous sélectionnez un autre livre, cela ouvre l'autre livre. c'est très utile car ça peut vous aider à trouver toutes les informations en rapport avec le sujet actuel parmi tous les livres Skyscape que vous avez installés. Si le programme ne trouve pas de sujet en rapport, vous recevez un avertissement mais vous pouvez choisir d'ouvrir le livre quand même (ici on vous montre uniquement les captures d'écran sur PocketPC).



Toggle Fit-to-Screen (seulement sur PocketPC) – Bascule entre l'activation et la désactivation de l'option Fit-to-Screen.

Wireless Update (mise-à-jour sans fils) (seulement sur PocketPC) - Lance la mise-à-jour.



Utilisation du Wills Eye Manual

Vous pouvez accéder à n'importe quel sujet à partir de la table des matières en tapant sur le sujet approprié ou en utilisant l'indexe principale, entrant les premières lettres du sujet et tapant sur le sujet approprié à partir de la liste affichée. Il y a aussi un indexe des médicaments mentionnés dans le livre : tapant un médicament présente une liste des sujets où le médicament est mentionné et tapant sur un sujet vous amène à ce sujet.



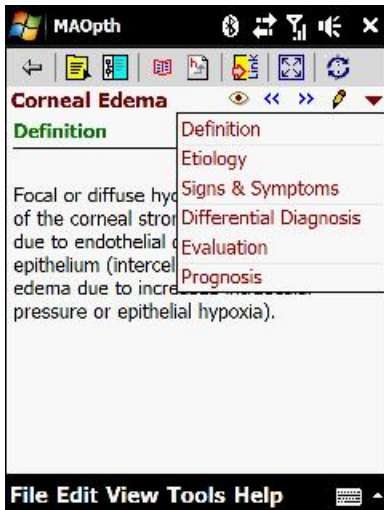
Une fois un sujet affiché, vous pouvez voir n'importe quelle catégorie sur ce sujet en tapant sur le SmartTab approprié.

Les SmartTabs varient de livre à livre, mais dans le cas de Wills Eye Manual, les catégories SmartTab sont:

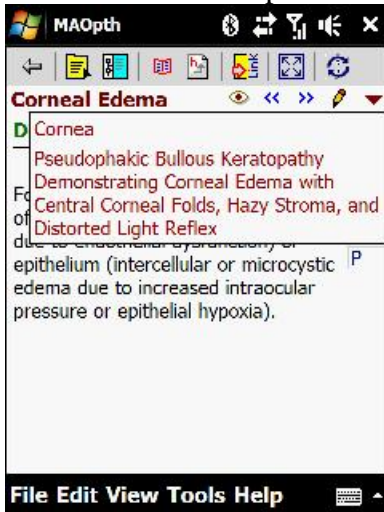
Tab	Category
D	Definition
E	Etiology
Ed	Epidemiology & Mechanism
Sx	Signs & Symptoms
Dx	Differential Diagnosis
Ev	Evaluation & Management
P	Prognosis

Si une des catégories ne s'applique pas pour le sujet affiché, le tab qui lui correspond affiche un 'x'. Ces images montrent aussi que vous pouvez changer l'ordre des SmartTabs à votre guise.

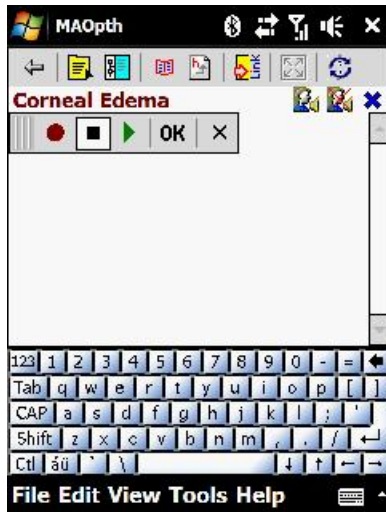
Il y a deux façon de sélectionner une catégorie : tapez sur le SmartTab approprié ou si vous ne vous souvenez pas ce que sont les abréviations des SmartTabs, tapez sur le petit triangle au-dessus des SmartTabs et la liste des catégories avec descriptions sera affichée. Encore une fois, il suffit de taper sur la catégorie approprié pour la sélectionner.



Pour voir les sujets en rapport avec le sujet actuel, tapez sur l'icône qui se situe à coté du titre du sujet (un œil dans la version PocketPC et une flèche arrondis dans la version Windows). La liste des sujets sera affichée et tapant sur un des sujets vous emmènera directement à ce sujet.



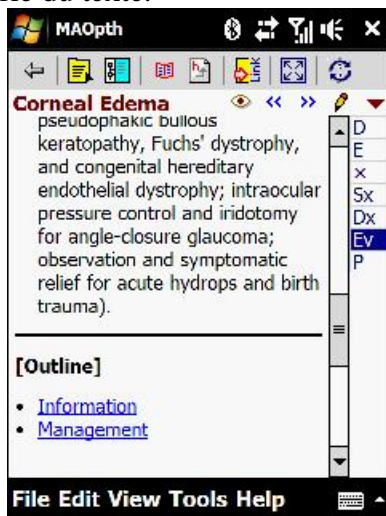
Vous voulez rajouter vos propres commentaires (dans les deux versions) ou même enregistrer une note vocale (uniquement dans la version PocketPC) ? Pas de problème. Tapez sur le crayon à côté du petit triangle se trouvant juste au dessus des SmartTabs ou sélectionnez Annotations à partir du menu Edit et vous vous trouverez dans la fenêtre d'annotations. D'ici, vous pouvez tout simplement entrer le texte que vous voulez.



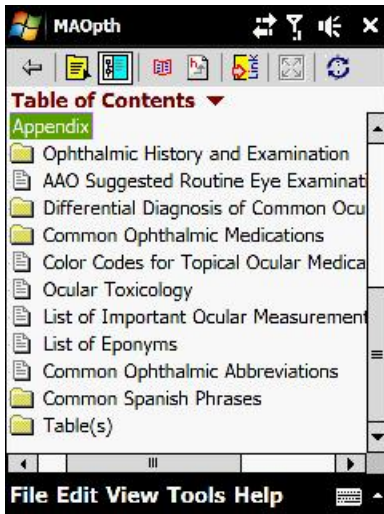
Si vous voulez rajouter vos propres commentaires ou même enregistrer une note vocale taper sur le petit icône d'une personne et d'un haut parleur (c'est le premier icône à la droite du titre du sujet) et ça vous permet d'enregistrer une note vocale ou de la jouer. Si vous le tapez, une petite barre d'enregistrement vocal apparaît. Vous pouvez déplacer cette barre sur l'écran en touchant les trois petites barres sur la gauche et la glissant là où vous la voulez.

De retour au sujet, les deux flèches doubles (gauche et droite) vous amènent respectivement au sujet précédent ou suivant.

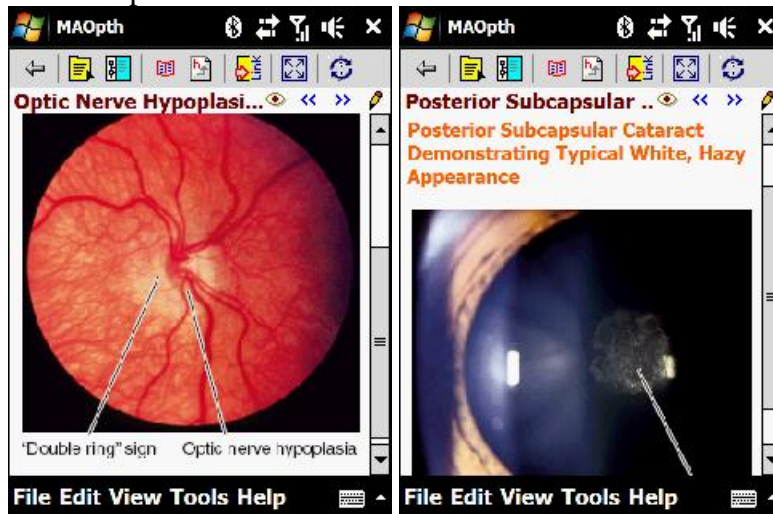
Certains sujets ont un aperçu des grandes lignes. Il y a un lien au dessus du sujet qui mène à cette aperçu qui se trouve en bas du sujet. Taper sur un des liens vous amène à l'emplacement approprié du texte.



La dernière section Appendix contient des informations sur les antécédents oculaires et l'examen clinique, le diagnostic différentiel, les médicaments le plus connus, la toxicologie oculaire, des éponymes et abréviations, une section avec les plus commun phrases en Espagnol, très utile aux Etats-Unis.



L'unicité du MAOph parmi les autres livres d'ophtalmologie est la présence de ses images cliniques et diagnostiques de grand qualité pour compléter les informations et le fait un compagnon nécessaire et complet.



Sur le champ d'action

Avoir accès à un livre de référence complet ou même une librairie complète, n'importe quand, n'importe où, se trouve être incroyablement utile, particulièrement en traitant des cas rares ou compliqués ou le médecin ne peut pas se souvenir de tous les détails pour le diagnostic, les préparations, le traitement, ou le suivi.

Conclusions

L'approche de Skyscape sur les références médicales est simple, élégante et fonctionne extrêmement bien et l'interface est propre, simple et très pratique.

L'exactitude de l'information est délivrée dans un guide complet et à jour. The Massachusetts Eye & Ear Infirmary Illustrated Manual of Ophthalmology est un compagnon pertinent, et raisonnable comme prix, une nécessité pour votre PDA autant qu'ophtalmologue. Skyscape améliore la version sur papier en le rendant portable, avec un contenu qui peut être recherché et mis à jour, et en

plaçant des informations médicales pertinentes aux doigts du médecin n'importe où et n'importe quand.

Score

Design: 9

Usefulness: 10

Value: 10

General: 10